



Naturschutzgebiet
"ordöstlicher Westensee"



ELOCOLOR

NAHEZU UNBEGRENZTE FARBPALETTE

PERFEKTION AUF DEN PUNKT GEBRACHT
GESTALTERISCHE FREIHEIT DURCH NAHEZU UNBEGRENZTE FARBPALETTE

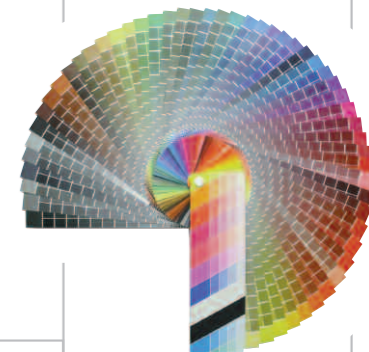
DIE VORTEILE LIEGEN AUF DER HAND:

- VANDALISMUSSICHER
- FARBINTENSIV
- WITTERUNGSBESTÄNDIG
- KRATZFEST
- HOHER SCHUTZ

aluplan[®]

Schilderfabrikation
Wilhelm-Enssle-Straße 62
D-73630 Remshalden-Geradstetten
Telefon (0 71 51) 97 77 87
Telefax (0 71 51) 97 77 88
E-Mail: aluplan-Remshalden@t-online.de
www.aluplan.de

aluplan[®]



ALUPLAN

Seit 1984 ist aluplan ein absoluter Garant für Qualität und Perfektion. aluplan – ein Name, der für Qualität steht. Alu, das ist hochwertigstes Aluminium, Plan steht für Planung und Ausführung; wobei aluplan nicht nur auf dem Sektor Leuchtschaltbilder oder Schalttafeln eine Spitzenposition einnimmt, sondern auch 19“-Einschübe, Maschinenschilder, Werbe- und Hinweistafeln, Weinberg-, Wanderweg- und Trimm-dich-Pfad- Beschilderungen, Infotafeln und Mosaiktableaus gehören zum Programm.

ELOCOLOR

Die aluplan-Angebotspalette in EloColor®-Technik reicht vom ein- oder mehrfarbigen Leuchtschaltbild über das Bedienpult bis hin zum kompletten Leitstand. Das Basisformat ist 1.000x2.000 mm in 0,5 bis 4 mm Stärke. Der wesentliche Vorteil der EloColor®-Technik liegt in der Einlagerung der Farbpigmente in die Eloxalschicht des Aluminiums. Durch die EloColor®-Technik wird erreicht, dass chemische Einflüsse oder mechanische Beschädigungen der Darstellung im Aluminium nichts anhaben können. Selbst aggressive Lösungsmittel dringen nicht in die Eloxalschicht ein. Auch gegen die meisten Umwelteinflüsse ist dieses Verfahren resistent.

BREITES SPEKTRUM

ODER GESTALTERISCHE FREIHEIT DURCH NAHEZU UNBEGRENZTE FARBPALETTE

Das zur Verfügung stehende Farbspektrum ermöglicht es, nahezu jeden RAL-Ton zu treffen. Durch verschiedene Aufhellungsstufen innerhalb einer Farbe ist die Auswahl fast unbegrenzt und dem gestalterischen Spielraum sind kaum Grenzen gesetzt.

